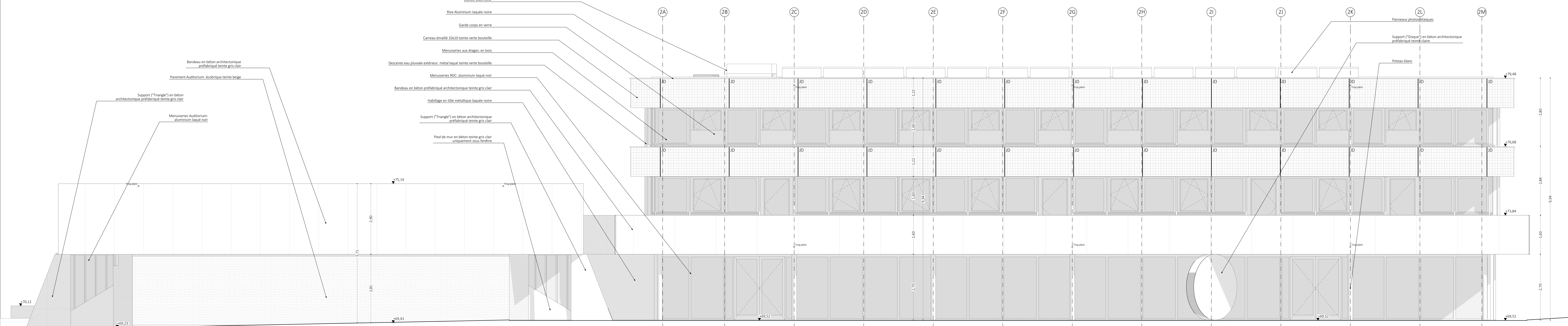
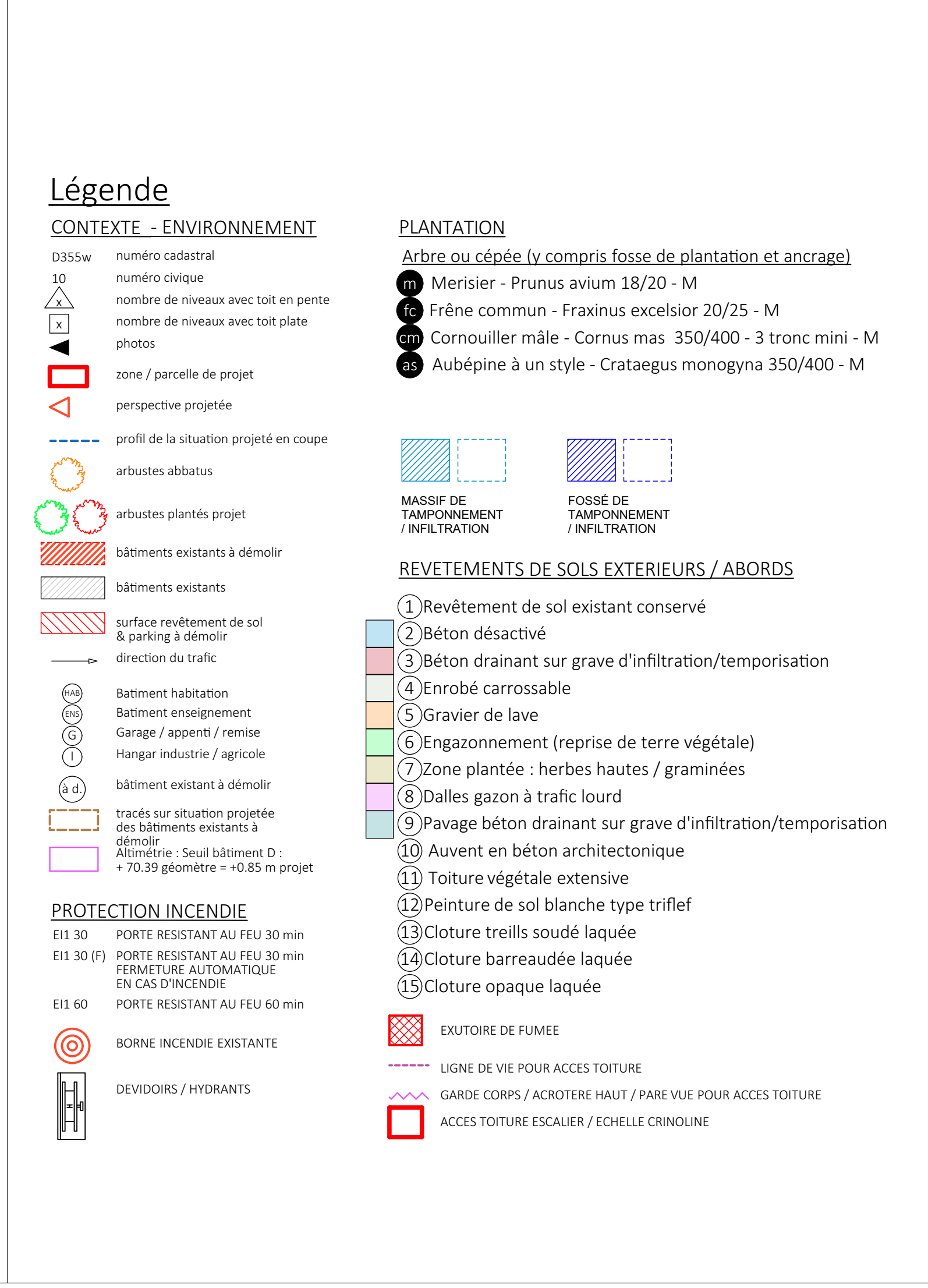
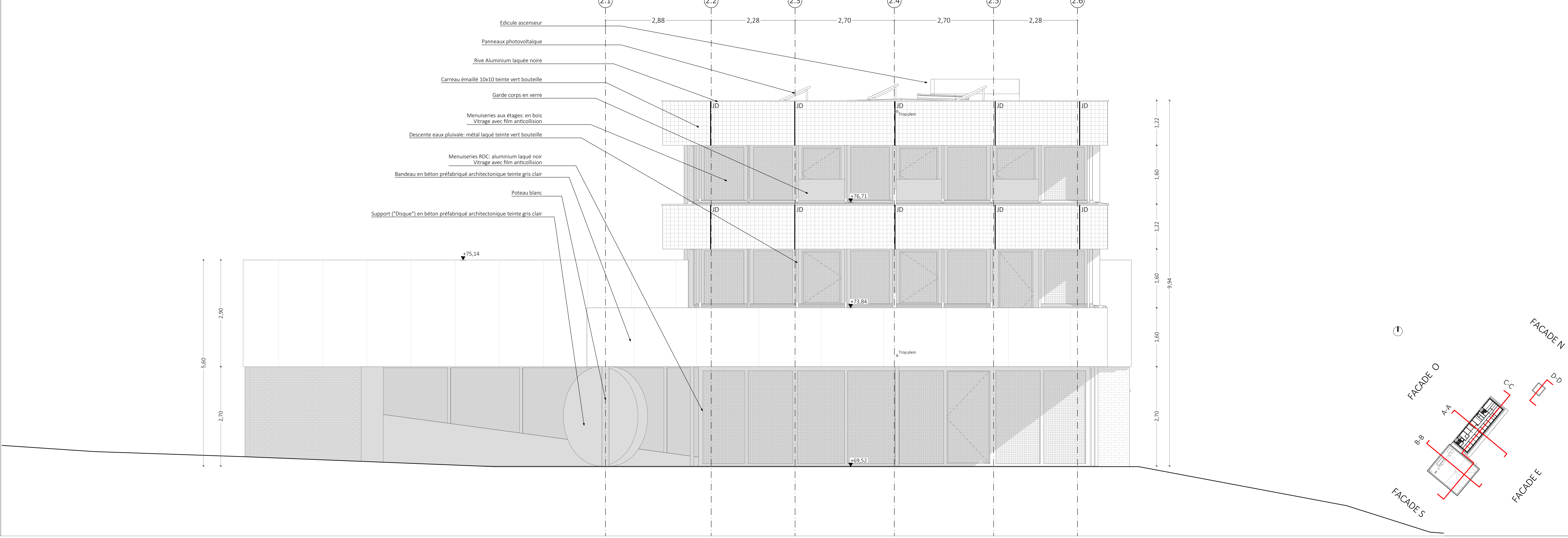


Façade Ouest _ 1/50e



Façade Est _ 1/50e



2135

Lycée Français Jean Monnet

Reconfiguration des accès et construction d'un bâtiment d'accueil

Avenue du Lycée Français, 9

1180 UCCLE

DOSSIER DE CONSULTATION

Situation projetée

Façades (N-E-O)

1:50

Ind.	Date	Objet
-	24/01/2025	Emission du plan pour mise en adjudication
a	16/09/2025	MAJ du plan pour remise en adjudication

MAÎTRE DE L'OUVRAGE

Lycée Français Jean Monnet de Bruxelles (LFJM)

Etablissement en Gestion Directe (EGD)

représentant l'Agence pour l'Enseignement Français à l'Etranger (AEFE)

Avenue du Lycée Français, 9 1180 UCCLE

ARCHITECTE

LT2A

M. Paul-Emmanuel LAMBERT

rue Albert Bally, 462 59700 Marcq-en-Barroil

STABIUTE

ADEM Bureau d'études SRL

M. Stéphane BOULANGER

Place de Flandres, 9 6000 MONS

TECHNIQUES SPECIALES

ADEM Bureau d'études SRL

M. Arnaud DESMECHT

Place de Flandres, 9 6000 MONS

ARCHITECTE

OPEN ARCHITECTES SPRL

M. Bertrand NOËL architecte inscrit au tableau de l'Ordre des Architectes de la province de Hainaut

Allée de la Marbrerie, 11 7090 RONGUIERES

PEB

HOMECO SPRL

M. Elie DE LIVIGNE

Boulevard Albert Elisabeth, 55 7000 MONS

ACOUSIQUE

VK ENGINEERING

M. Dirk SLABINCK

Boulevard Poincaré, 78 1060 BRUXELLES

PAYSAGISTE

AUTREMENT DIT SRL

M. Antoine DILLEVAL

rue des Cyclopes, 30 59000 LILLE

LT2A

ARCHITECTES

WWW.LT2A.COM

CONTACT@OPENARCHITECTES.BE

2135-LF-DCE-09

Indice

9